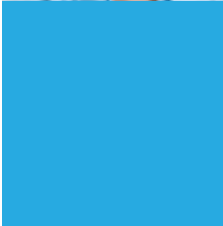




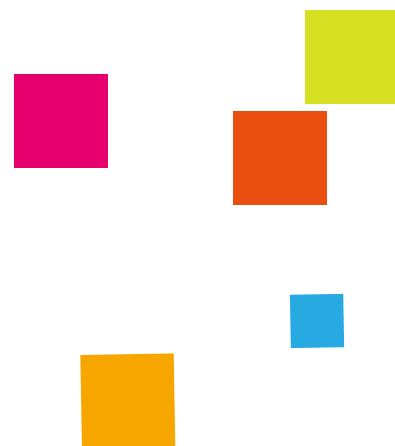
TU
VIENS
D'OÙ?



Les biais inconscients jouent un rôle important dans le processus de recrutement, de même que sur la performance et l'innovation de votre entreprise.

Atelier participatif : Inclusion et diversité

- Profils, parcours et réalités.
- Repérer les biais inconscients et les éviter !
- Recruter de façon inclusive : Les bonnes pratiques
- Accueil et d'intégration : Les bons outils
- Bénéfices des milieux professionnels inclusifs et diversifiés



Diversifiez vos équipes, faites grandir votre entreprise

Une équipe diversifiée :

- Attire les meilleurs talents
- A un taux de satisfaction au travail plus élevé
- Fait preuve de créativité et d'innovation

Pour qui ?

Les gestionnaires impliqué-e-s dans le processus de recrutement et d'orientation du personnel.

- Atelier modulable 2 heures
- Disponibilités selon vos besoins

CONTACT :

www.ydesfemmesmtl.org/tuviensdou

Courriel : tuviensdou@ydesfemmesmtl.org

Téléphone : 514 866-9941, poste 425

En partenariat avec :



Montréal 

Québec 